

- MENDELU
- Školní lesní podnik
- Masarykův les
- Křtiny

DRŽITEL
certifikátu
F S C
a
PEFC



VS Křtiny je držitelem
certifikátu jakosti dle
EN ISO 9001:2008

FENCE-R



FENCE-R

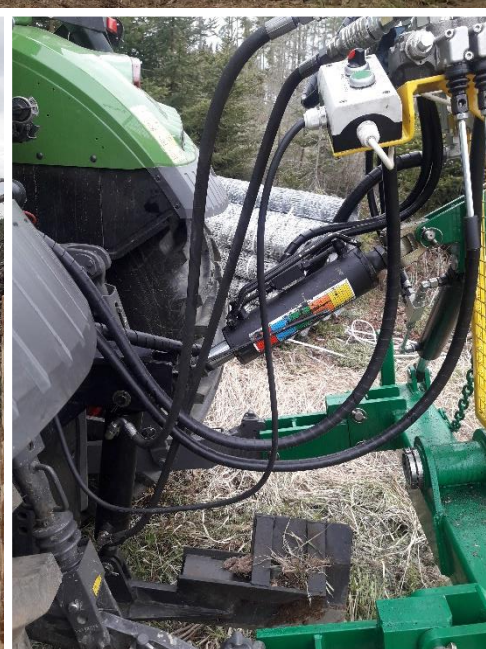
FENCE-R je zařízení určené pro stavbu nejen lesních oplocenek. Jedná se o stroj nesený v zadním tříbodovém závěsu, který dokáže svisele ustavit a zatlouct kůly (délky až 2,5 m) do země a pomocí integrovaného hydraulicky poháněného zásobníku pletivo rozmotávat a napínat. Požadovaná vzdálenost kůlů mezi sebou je hlídána vlečeným řetězem, který se dá přednastavit do požadované délky rozstupů kůlů. Následně pomocí aku nebo pneumatické sponkovačky se pletivo přibije ke kůlům. Doplňkem zvyšující pracovní komfort obsluhy je pak zásobník až pro 30 kůlů a jedné cívky role pletiva. Celý zásobník lze upnout do předního tříbodového závěsu nebo čelního nakladače. Z pohledu funkčnosti a trvanlivosti oplocenky je možné dovybavit stroj pluhem pro vytvoření brázdy a v důsledku toho pak vložení pletiva do půdy a následné zahrnutí pletiva odhrnutou částí, což v konečném důsledku brání podlezení zvířít. Stroj vyhovuje požadavkům Evropské unie.

FENCE-R

FENCE-R is a machine carried in a rear three-point hitch that can drive stakes (up to 2.5 m long) into the ground and unroll and tighten the wire mesh using an integrated hydraulically driven tray. The required distance between the stakes is controlled by a dragged chain, which can be preset to the desired length of the stake spacing. The wire mesh is then nailed to the stakes using an electric or pneumatic stapler. An additional feature that increases the working comfort of the operator is a storage for up to 30 stakes and one spool of wire mesh. The entire tray can be clamped to the front three-point hitch or front loader. In terms of functionality and durability of the fencing, the machine can be retrofitted with a plough to create a furrow and consequently insert the mesh into the soil and then cover the mesh with the stripped part, which prevents it from being crawled under by animals. The machine complies with European Union requirements.

TECHNICKÁ DATA / TECHNICAL DATA

Parametry /Parameters		FENCE-R
Délka bez / s prodloužením [mm]	Length [mm]	1530 / 1750
Šířka [mm]	Width [mm]	1650
Výška [mm]	Height [mm]	3950
Hmotnost [kg]	Weight [kg]	1100
Hmotnost závaží [kg]	Weight [kg]	300
Délka kůlu [m]	Length stake [m]	1,5 – 2,5
Průměr kůlu [mm]	Diameter stake [mm]	100 - 250
Denní výkonnost [km]	Output per shift [km]	cca 0,5



Mendelova univerzita v Brně, Školní lesní podnik Masarykův les Křtiny, Křtiny 175, 679 05

tel.: + 420 773 765 651

email: vyzkum@slpkrtiny.cz

www.forest-machinery.cz

www.lesnistroje.cz